

# REA JET

KENNZEICHNUNGSLÖSUNGEN  
FÜR DIE INDUSTRIE -  
MADE IN GERMANY

## REA JET CL & FL Laser Markierstation



# Laser Markierstation – flexibler Handarbeitsplatz für vielfältige Laseranwendungen



Die Laser Markierstation bietet als stand-alone Handarbeitsplatz ein breites Anwendungsspektrum für die Lasermarkierung unterschiedlichster Materialien, Oberflächen und Produktgrößen. Mit der kompakten Anlage erhält man eine praktische und einfach zu bedienende Lösung, Produkte im Kleinserienbetrieb

## Eigenschaften:

- Geeignet für REA JET CL CO<sub>2</sub> Laser- und REA JET FL Faserlaser-Systeme
- Montagemöglichkeiten für den REA JET CL befinden sich links, rechts und an der Rückseite der Kabinenaußenwand
- Platzsparende, rückwärtige Montageposition des REA JET FL Faserlasers
- Für die präzise Bearbeitung verschiedener Produktformate stehen Linsen unterschiedlicher Brennweiten und variable Montagehöhen des Lasers zur Verfügung
- Einfache und exakte Produktpositionierung durch integrierten Pilotlaser
- Die mit geringem Kraftaufwand nach oben zu öffnende Hubtür erlaubt ergonomischen Zugriff auf den Kabineninnenraum
- Vermeidung von Fehlkennezeichnungen durch Schiebetür mit integrierter Sicherheitsverriegelung – kein versehentliches Öffnen der Tür möglich
- Exakte Positionierung der Bauteile durch stufenlose Höhenregulierung des Nutentisches
- Robuster und großzügig dimensionierter Bearbeitungstisch für einfache Produktaufnahme (370 x 400 mm)
- Externe Anschlussmöglichkeit für Absaugung und Zuluft mit flexiblen Ansaugschläuchen im Innenraum der Kabine

unverlierbar zu kennzeichnen, wie beispielsweise mit Logos, Artikelinformationen, Abmessungen und Codes zur Rückverfolgbarkeit. Die REA JET Laser Markierstation ist eine all-in-one Lösung der Laserschutzklasse 1: Es können sowohl der REA JET CL CO<sub>2</sub> Laser sowie der REA JET FL Faserlaser betrieben werden.

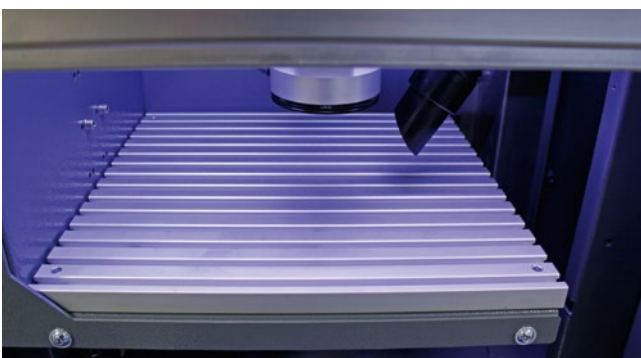
- Die Laser Markierstation ist als Tischlösung konzipiert, ein mit Rollen ausgestattetes Untergestell ist optional erhältlich
- LED-Innenraumbeleuchtung

## Bedienelemente:

- Einfache Bedienung der Laser Markierstation über integrierte Bedienkonsole, keine PC-Anbindung erforderlich
- Start des Lasers durch beleuchtete Bedienelemente mit Statusanzeige
- Stopp-Taste zum direkten Abbruch des Kennzeichnungsvorgangs
- Wahlschalter für Kabinenbeleuchtung und Pilotlaser

## Abmessungen der Markierstation:

- Höhe 750 mm (Tür geschlossen)  
Höhe 1.120 mm (Tür geöffnet)
- Tiefe 700 mm + 100 mm Schlauchaufsatz für das Abluftsystem
- Breite 700 mm bei rückseitig montiertem REA JET FL Laser, zuzüglich 185 mm bei seitlicher Montage eines REA JET CL Lasers
- Aufnahmekapazität der Arbeitskammer für Produktgrößen von bis zu 470 x 375 x 360 mm (Breite x Tiefe x Höhe)



Großzügig dimensionierte Produktablageplatte



Flexible Platzierung des innenliegenden Absaugschlauches



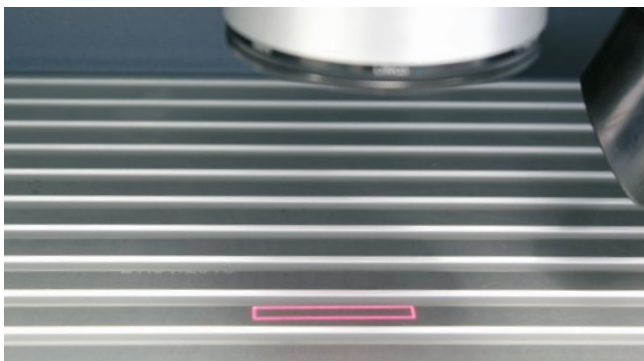
- 1 Große und einfach zu öffnende Hubtür für komfortable Komponentenbestückung
- 2 Spezielle Schutzfenster für den Einsatz vom REA JET CO<sub>2</sub> Laser- sowie dem REA JET Faserlaser
- 3 I/O- und Sicherheitsanschlüsse
- 4 Anschlussrohre für Absaugung und Zuluft
- 5 Manuelle Höhenverstellung des Nutentisches mittels Linearspindel und Zählleinheit
- 6 Montageposition des REA JET CO<sub>2</sub> Lasers in zwei Höhenstufen (beidseitig möglich)
- 7 Kran-Ösen zum sicheren Transport der Kabine



- 1 Großzügig dimensionierter Aufnahmetisch für Produkte unterschiedlichster Geometrien. Profilierte Oberfläche ermöglicht Einsetzen von Nutzensteinen zur optimalen Positionierung der Produkte für gleichbleibende Qualität der Laserung im Serienbetrieb
- 2 Schließ- und Sicherheitsschalter
- 3 Höhenverstellbare Nivellierfüße und Montageposition für optionalen Unterbau



Unsichtbare Laserstrahlung  
**Laser Klasse 4**  
 Sichtbare Laserstrahlung  
**Laser Klasse 2**  
 Bestrahlung von Auge oder Haut  
 durch direkte oder Streustrahlung vermeiden  
 Klassifiziert nach EN 60825-1:2014



Pilotlaser für exakte Produktpositionierung



Seitlich montierter REA JET CL CO<sub>2</sub> Laser



Manuelle Höhenverstellung des Produktaufnahmetisches



Bedienfeld für Grundfunktionen der Laser Markierstation

# REA JET



## **REA Elektronik GmbH**

Teichwiesenstraße 1

64367 Mühlthal

Deutschland

T: +49 (0)6154 638-0

F: +49 (0)6154 638-195

E: [info@rea-jet.de](mailto:info@rea-jet.de)

[www.rea-jet.com](http://www.rea-jet.com)