

REA JET

KENNZEICHNUNGSLÖSUNGEN
FÜR DIE INDUSTRIE –
MADE IN GERMANY

REA JET HR 2.0

Hochauflösende Tintenstrahldrucker
basierend auf der HP-Kartuschentechnologie



Bewährtes besser machen: Die neue HR Generation

Hochauflösend berührungslos bedrucken

Mit der hochauflösend druckenden Produktfamilie REA JET HR verfügt REA bereits seit Jahren über das weltweit leistungsfähigste HP-basierte Drucksystem am Markt. Die entscheidenden Features: Es arbeitet völlig service- und wartungsfrei und das bei hoher Auflösung.

Für glatte und saugende Materialien sowie den Druck maschinenlesbarer Codes ist diese Technologie immer öfter erste Wahl, wenn veränderliche Haltbarkeits-, Chargeninformationen und Codes bei teils rasendem Tempo prozesssicher gedruckt werden müssen.

Die neue HR Generation präsentiert sich baulich deutlich kompakter und damit noch integrationsfreundlicher und flexibler. Das robuste Aluminiumgehäuse, die intuitive

Bedienung und das neue Schreibkopfdesign machen das Kennzeichnungssystem uneingeschränkt industrietauglich.

Besonders bewährt hat sich das System in den Branchen Pharma, Lebensmittel, Holz, Papier und Verpackung für Beschriftungen in einer Schreibhöhe von bis zu 12,7 mm pro Schreibkopf. Für größere Schreibhöhen sind mehrere Schreibköpfe kaskadierbar.

Mit der integrierten Ethernet Schnittstelle und vollem Unicode-Support ist der HR die erste Wahl für Serialisierungsaufgaben und Track & Trace Projekte. Bis zu 80 serialisierte Drucken pro Sekunde und 762 m/min machen es zum schnellsten Drucksystem seiner Klasse.



Einsatzbereiche:

- Plagiatschutz und Rückverfolgbarkeit
- Bestens geeignet für Serialisierung sowie Track & Trace Anwendungen
- Late Stage Customization – digitaler Inline-Druck variabler Daten
- Für glatte, saugfähige und nicht saugfähige Oberflächen
- Alphanumerische Texte, Barcodes, 2D Codes (z.B. Data Matrix Codes) und Logos
- Variable Daten wie Datum, Uhrzeit, Zähler, Schichtcode, Datenbankinhalte



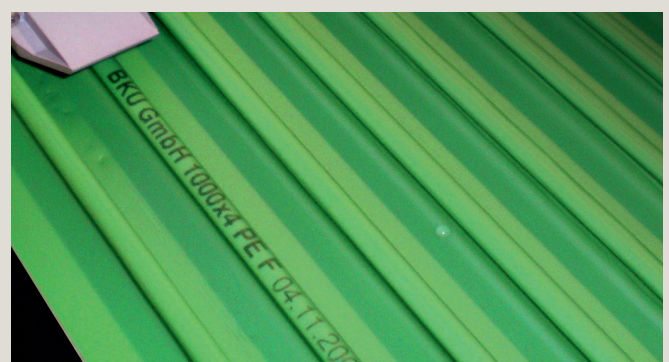
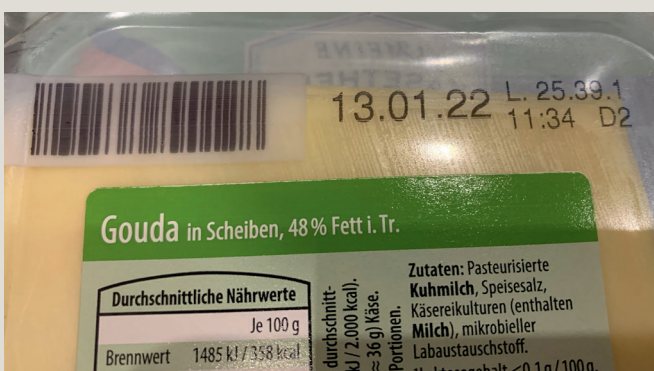
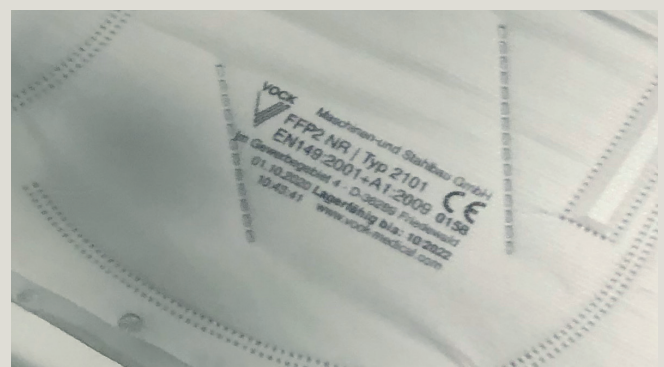
Funktionen und Vorteile auf einen Blick

- Basierend auf der millionenfach bewährten Thermal Inkjet Drucktechnologie
- Baulich kompakter, integrationsfreundlicher und flexibel einsetzbarer Schreibkopf
- Extrem hohe Auflösung bei großer Produktgeschwindigkeit
- Höchste Druckauflösung bis zu 1500 dpi in 26 Stufen einstellbar
- Schreibhöhe bis zu 50,8 mm
- Einfache Handhabung per Touch- oder Dreh-/Drück-Bedienung am Steuergerät
- Intuitive Bedienung durch die technologieübergreifende REA JET TITAN Plattform
- Schneller Kartuschenwechsel
- Wartungs- und servicefrei – mit jedem Kartuschenwechsel erhalten Sie eine neue Druckeinheit
- Höchste Betriebssicherheit und Verfügbarkeit durch:
 - Überwachung der Kartuschenverriegelung
 - Permanente Speicherung der Kartuschenfüllstände
 - Automatische Einstellung der Betriebsparameter für die eingesetzte Tinte
- Druckdatenübernahme mit USB Scanner
- Daten- und Stromversorgung mittels Ethernet-Hybridkabel
- Optional Bulk System für einen unterbrechungsfreien Druck bei großen Durchsatzmengen
- Optionales Zubehör, wie z.B. industrietaugliche Distanzausgleichsvorrichtungen für unterschiedliche Produktpositionen beim Druckvorgang
- Qualitative Prüfung der Codequalität in einem Prozess mit Prüfgeräten von REA VERIFIER



4 kaskadierte Schreibköpfe

Loftware
NiceLabel Kompatibilität: Übernahme von
 Loftware NiceLabel Drucklayouts.



Fehlerfreie und schnelle Bedienung mit dem Universal Steuergerät

Direkt weltweit und technologieübergreifend einsetzbar

- Flexible Erweiterung: 2 bzw. 4 Schreibköpfe anschließbar
- Robustes, für den harten Industrialltag konstruiertes Qualitätsgehäuse aus Edelstahl
- Schutzklasse IP65: geschützt vor Staub und Spritzwasser für härteste Industriebedingungen
- 24 V Spannungsversorgung: zur direkten Integration in Maschinen und Anlagen
- Weitbereichsnetzteil verfügbar: für sofortigen weltweiten Einsatz
- Vollständige Unicode-Unterstützung: alle Weltsprachen druckbar für Unternehmen mit internationalen Kunden



- Unterstützung aller True Type Font (TTF) Schriftarten: höchstmögliche Gestaltungsfreiheit für Ihre Drucktexte
- Durchgängige graphische Benutzeroberfläche WYSIWYG: realitätsgetreue Darstellung der Druckinhalte
- XML-basierende Datenstruktur und Kommunikationsprotokoll: weltweit genutzter Standard für die Datenkompatibilität
- Einheitliches, geräteübergreifendes Kommunikationsprotokoll zur Zustandsüberwachung: ermöglicht kundenspezifische Signalverarbeitung
- Integrierter Webserver: ermöglicht die Bedienung des Drucksystems über PC, Tablet oder Smartphone



REA JET Universal Steuergerät

REA JET Universal Steuergerät Touch

Als Alternative zum Dreh-, Drückcontroller kommt der Touch Controller zum Einsatz. Die Bedienung erfolgt vollständig über das gut ablesbare 10,1 Zoll große Display ohne Tasten oder Knöpfe und ausschließlich über Berührung des Bildschirms.

Bediener können sogar ihre Handschuhe anlassen, wenn sie ihre Kennzeichnungssysteme über die moderne, kachelbasierte Bedienoberfläche steuern.



REA JET Universal Steuergerät Touch

Technische Daten

System	REA JET HR 2.0
Drucktechnologie	Thermal Inkjet
Beschriftungshöhe pro Schreibkopf	12,7 mm
Vertikale Auflösung	300 und 600 dpi
Horizontale Auflösung	60 bis 1500 dpi in 26 Schritten
Druckgeschwindigkeit	bis zu 762 m/min
Max. Drucklänge	13800 mm Layoutlänge (abhängig von der Auflösung)



Kompakte HR 2.0 Schreibköpfe

Controller	REA JET Universal Steuergerät 2K	REA JET Universal Steuergerät Touch 4K
Bedienung	Dreh-Drückknopf (für raue Umgebungsbedingungen)	Touch (individuell erweiter- und einschränkbare Bedienoberfläche)
Display	5,7" Display	10,1" Touch-Display
Max. anschließbare Schreibköpfe	2	4
Max. Beschriftungshöhe	25,4 mm mit 2 Schreibköpfen	50,8 mm mit 4 Schreibköpfen
Schnittstellen	Ethernet 1 Gbit 3x USB	Ethernet 1 Gbit 3x USB
Digitale Eingänge 24 V DC	6 digitale Eingänge	6 digitale Eingänge
Digitale Ausgänge 24 V DC	4 digitale Ausgänge	4 digitale Ausgänge
Schutzklasse	IP65	IP65
Stromversorgung	24V DC aus SELV-Power Supply Externes Netzteil IP67 (100-277 V AC, 50/60 Hz)	24V DC aus SELV-Power Supply Externes Netzteil IP67 (100-277 V AC, 50/60 Hz)
Gewicht	3900 g	6000 g
Webserver	Ja	Ja
TITAN Plattform	Ja	Ja



REA JET TITAN Plattform

Die REA JET TITAN Plattform ist ein echtes geräte- und technologieübergreifendes Bedienkonzept für alle REA JET Kennzeichnungstechnologien mit Tinte, Farbe oder Laser.

Sämtliche Kennzeichnungslösungen sind einheitlich steuerbar – die Mitarbeiter müssen nur einmal geschult

werden und können mit der REA JET TITAN Plattform alle im Unternehmen eingesetzten Kennzeichnungssysteme von REA JET bedienen.

Das verkürzt die Einarbeitung deutlich, minimiert Fehlerquellen und bietet Flexibilität beim Personaleinsatz.



Handschuhbedienung

Drück-Drehknopf für Bedienung mit Handschuhen direkt an der Linie.



Touchbedienung

Berührungsempfindlicher Bildschirm zur Touchbedienung direkt an der Linie.



WLAN Browserbedienung

Browserbedienung per Mobile Devices (Tablet, Smartphone) über WLAN/WebGUI.



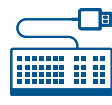
PC-Bedienung

Fernsteuerung über PC-Arbeitsplatz oder Produktionsleitstand per Netzwerk.



Fernwartung

Fernwartung und Bedienung über VNC Server möglich.



Tastatureingabe

Die Verwendung internationaler USB-Tastaturen ist möglich.

REA JET



REA Elektronik GmbH

Teichwiesenstraße 1

64367 Mühlthal

Deutschland

T: +49 (0)6154 638-0

F: +49 (0)6154 638-195

E: info@rea-jet.de

www.rea-jet.com